

ペーパームーン保育園



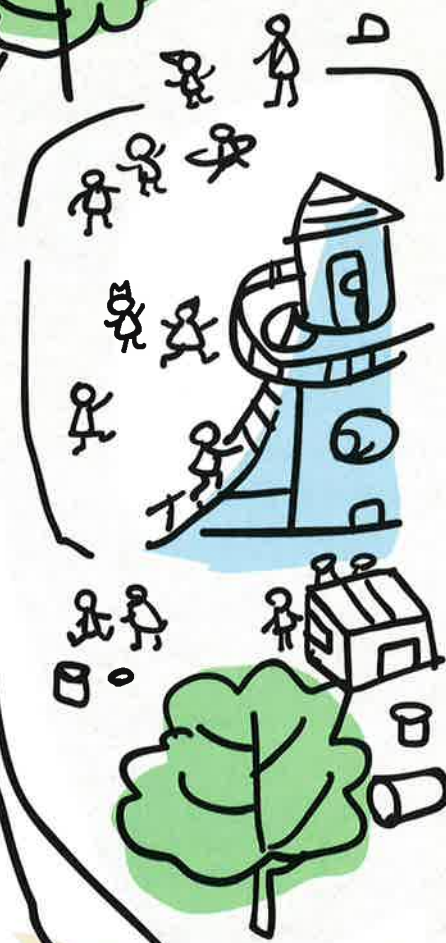
ハンパティダンパティ  
保育園



ブーフーウー



まあるく、まあるく、  
いきましょう。



ペーパームーン







こんにちは。ありがとう。いただきます。

良い介護とは、「特別なやり方」をすることではなく、普通のやり方をするために、「特別の工夫」をすること。

## ペーパームーン

デイサービス [日中のみ 定員 30名]

ショートステイ [短期入所 定員 10名]

特別養護老人ホーム [定員 50名]

居宅介護支援センター

施設名は、アメリカの映画『ペーパームーン』からいただきました。ペテン師の男と母を亡くした少女が出会い、短い旅を共にするうちに、本物の父娘のような愛情と信頼関係が芽生える話です。人生という旅の途中でみなさんと出会えた縁を喜び、家族と同じような気持ちで、いつも心に寄り添っていきたいと思います。



手足の運動〜♪イチニッサン!



園児たちと一緒に七夕祭り



「おばあちゃん、こんにちは〜!」  
廊下は子どもたちの散歩道





鉄筋4階建ての施設は、部屋や廊下を基準より広く造っており、ゆったりとしたスペースが広がります。各階に南向きの明るい食堂があり、家庭的な雰囲気です。1階の多目的コーナーでは、大型スクリーンを使ったカラオケや、ゲームをしたりして、余暇時間を過ごせます。

こんにちは。ありがとう。いただきます。またあとで…ペーパームーン大通りは、いつもにぎやか。

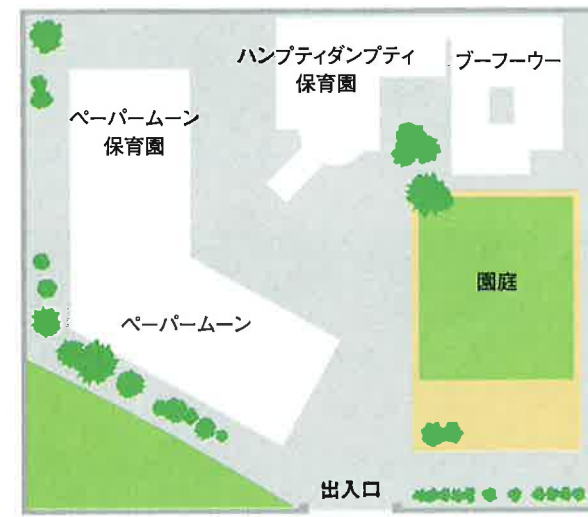
いただきました。  
共にするうちに、  
人生という旅  
のような気持ちで、



「おばあちゃん、こんにちは〜!」  
廊下は子どもたちの散歩道



敷地内には、老人施設と保育園が同居しています。スイカ割りや秋祭り、クリスマス、餅つきなどの行事は、施設と園が合同で行い、0才の子どもから100才以上のお年寄りまでが一緒になって、楽しい時間を過ごします。まるでひとつの大家族。敷地内はいつも人の声と笑顔が絶えません。







ご飯を食べるのも、おやつの時間も、テレビを観るのも、ゲームをするのも、  
みんなで一緒に暮らしたら、ほら、こんなに楽しい。

## グループホーム ブーフーウー

定員：18名（1ユニット9名）



ブー

フー

ウー

食事・掃除・洗濯などをスタッフと一緒にすることにより、  
認知症の進行を穏やかにし、安定した生活を支援します。  
部屋はすべて個室。家具や布団は自分のものを使っていただけます。  
にぎやかな共同リビングと、一人でくつろぐ静かな自分の部屋。  
窓を開けると、となりの保育園の子どもたちの声がきこえてきます。  
めりはりのある毎日、いきいきとした生活を、常勤スタッフがお手伝いします。



となりの園庭で遊ぶ子どもたち



掃除の行きとどいた明るい居室



園児たちが遊びに来てくれました





# ハンプティ ダンプティ 保育園

定員：100名 対象：2ヵ月～5才 時間：7:00～18:00 ※19:00まで延長

木をふんだんに使った、開放感いっぱいの気持ちのいい施設。  
 広い芝生の園庭で元気よくかけっこ。おっきな遊具に、想像力がはじけます。  
 「私はわたし 私とあなた 私のなかま」を理念に、  
 のびのびと自分を表現し、思いやりのある、まっすぐな心を育てたい。  
 施設内のお年寄りとも普段から交流があり、たくさんの大人が見守る中で  
 子ども達は、安心して、すくすくと育ちます。



ハンプティちゃん

ダンプティくん



お野菜たっぷり、お昼の時間



楽しい! お店やさんごっこ

## ●1日の過ごし方

7:00 登園、視診	15:00 おやつ
8:00 自由あそび	15:30 自由あそび
11:00 食事(準備、片付け)	17:00 降園
12:30 おひるね	18:00 延長保育

## ●年間行事

- 春 いちご狩り、みそ作り、保育参観、プラネタリウム
- 夏 プール、七夕、お泊まり会、敬老の日
- 秋 運動会、遠足、芋掘り、山登り
- 冬 クリスマス、豆まき、生活発表会、ひな祭り





小さな子どもが、だんだんと一人の「人間」に育っていく。  
大切な時期だから、愛情いっぱいに見守っていききたい。

## ペーパームーン保育園 企業主導型 保育事業所

定員：19名 対象：2ヶ月～2才 時間：7:00～18:00 ※19:00まで延長

ベタベタと木の床が気持ちいい、明るいお部屋でのびのび。

一人ひとりに目が行きとどく、愛情保育を心がけています。

毎日の遊びの中で、視たり聴いたり感覚や、這ったり歩いたり運動機能が育ちます。

言葉や行動での子ども同士の関わりの中で、自然にコミュニケーションの基礎が育ちます。

園は介護施設ペーパームーンの4階、施設のお年寄りとは日常的に交流があります。

「おじいちゃん、おばあちゃん、こんにちは！」 幼児とお年寄りは、とっても相性がいいんです♡



「ただいま～」お散歩から帰ってきました



役割分担、コミュニケーション

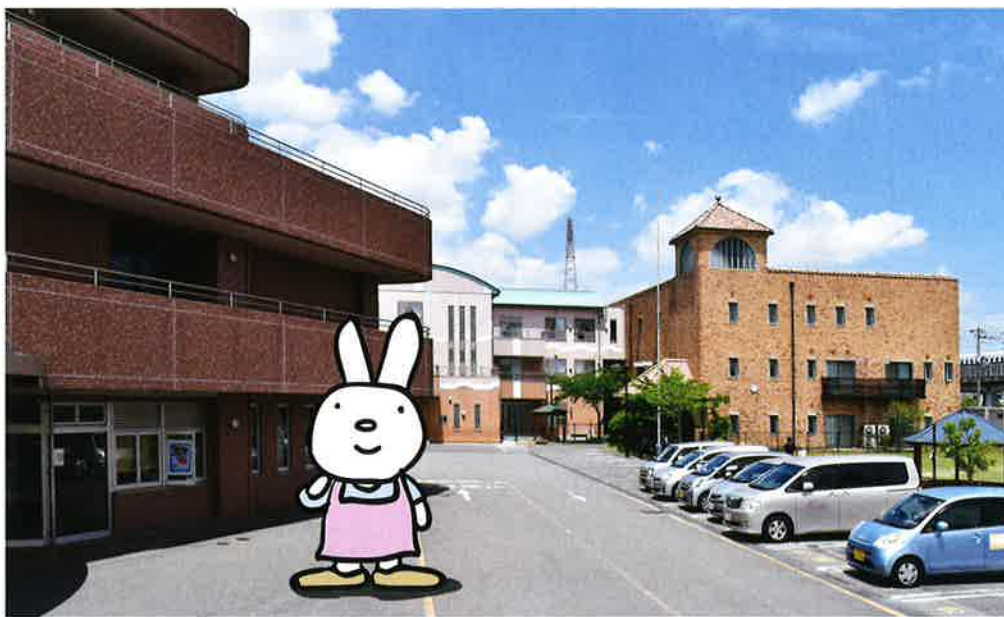




◎お車で…明石西インターから南へ3分

◎電車で…山陽電車「西二見駅」下車、北口から県道208号を北へ徒歩約5分

JR山陽本線「土山駅」下車、東南へ徒歩約18分



パーパームーンほいくえん

特別養護老人ホーム・デイサービス

パーパームーン

ハッピーダッシュほいくえん

グループホーム

ブーフーウー

社会福祉法人

姫路文化福祉会

〒674-0094 兵庫県明石市二見町西二見 1601-1

Tel: 078-945-0701 Fax: 078-945-0720 E-mail: kaigo@p-moon.or.jp